

3. Автоматы кузнечно-прессовые

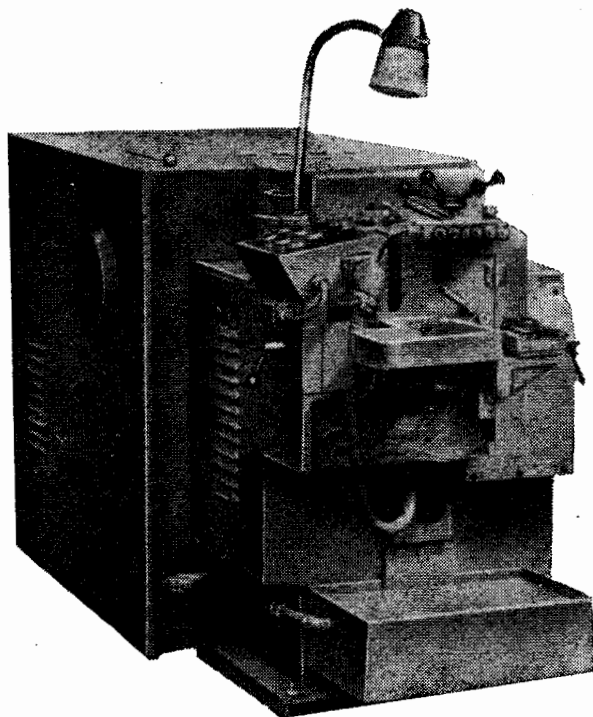
04. Автоматы для холодной штамповки шариков

ОДЕССКОЕ ПРОИЗВОДСТВЕННОЕ ОБЪЕДИНЕНИЕ «ПРЕССМАШ»

им. 60-летия Октября

АВТОМАТ ДЛЯ ХОЛОДНОЙ ШТАМПОВКИ ШАРИКОВ

Модель А3715



Предназначен для холодной штамповки шариков за один удар.

Автомат применяется на заводах подшипниковой промышленности.

Станина литая чугунная. В передней ее части размещен матричный блок. Внутри станины, под рабочей зоной, монтируется наклонный лоток, по

которому отштампованные заготовки шариков падают в тару.

В нижней части станины устанавливается блок смазки с расположенными на нем насосом и смазочной аппаратурой.

Привод — от электродвигателя переменного тока. Движение через клиноременную передачу передается на коленчатый вал и далее через шатун на ползун.

Ползун литой чугунный, совершает возвратно-поступательное движение в Т-образных направляющих станины. К торцу ползуна крепится пуансонодержатель с пуансонами.

Тормоз маховика колодочного типа с педальным управлением.

Правильное устройство крепится к коробке подачи перед подающими роликами. Подача материала осуществляется прерывисто благодаря наличию обгонной муфты.

Материал через правильное и подающее устройство подается к отрезному ножу до упора, режется на мерные заготовки и переносится на линию штамповки механизмом реза. Механизм реза качательного типа с полной обкаткой кулаков по прямому и обратному профилям.

Для удаления отштампованной заготовки из матрицы предусмотрен выталкиватель.

Ограждение рабочей зоны выполнено сварным в виде крышки на петлях, заблокированной через конечный выключатель с приводом автомата.

Режимы работы: автоматический и наладочный.

Управление кнопочное.

Смазка комбинированная.

ОСНОВНЫЕ ДАННЫЕ

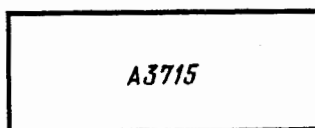
Диаметр изделия, мм:	
наибольший	3,15
наименьший	1,6
Номинальное усилие автомата, кН	80
Наибольшие размеры заготовки, мм:	
диаметр	2,6
длина	6,3
Ход ползуна, мм	40
Число ходов ползуна в минуту (регулируемое):	
наибольшее	850
наименьшее	500
Габаритные размеры автомата, мм:	
в плане	2085×792
высота над уровнем пола	1070
Масса автомата, кг	1800

Разработчик — московское научно-производственное объединение «Кузмаш».

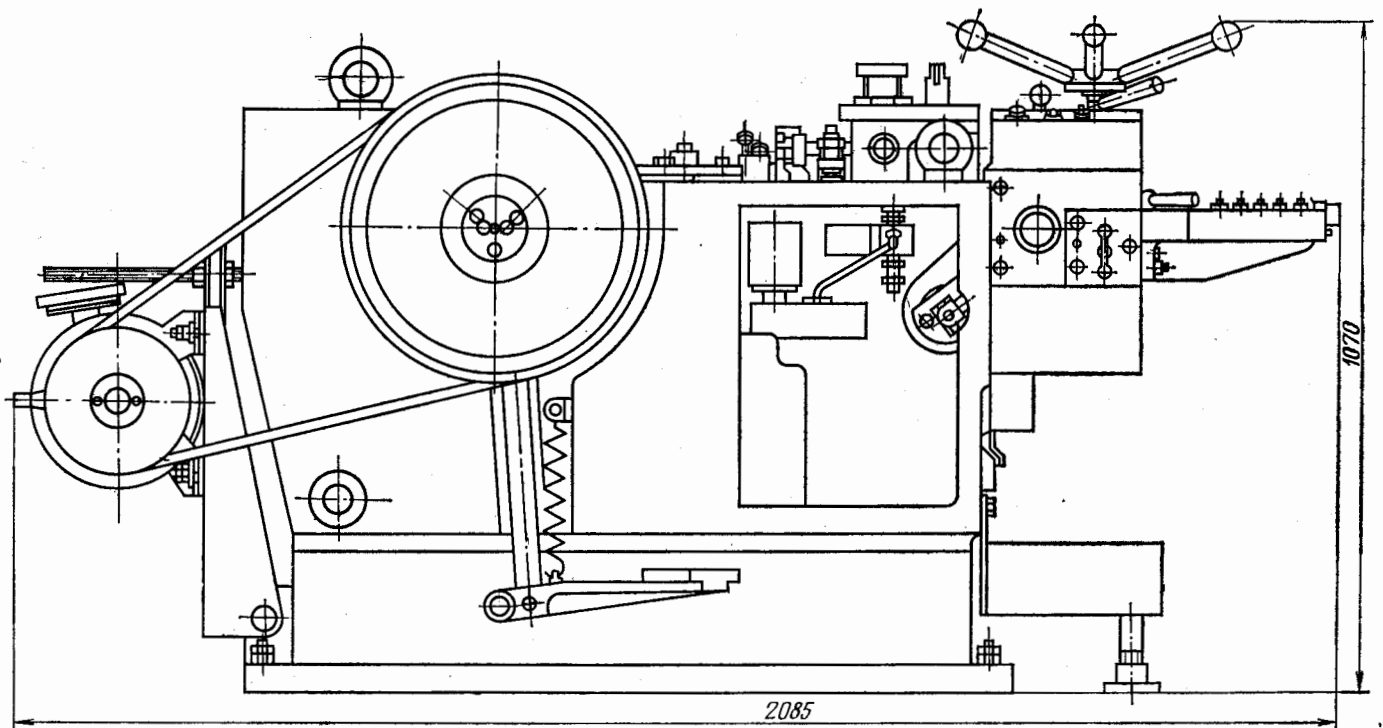
ВЕДОМОСТЬ КОМПЛЕКТАЦИИ

ГОСТ, обозначение	Наименование комплектующих изделий	Количество	Основной параметр
	Автомат в сборе	1	
Изделия, входящие в комплект и стоимость автомата			
	Запасные части		
ГОСТ 1284—68	Ремень	3	A2360T
	Сменные части		
	Шкив	1	
	Принадлежности		
ГОСТ 3643—75	Шприц, тип I	1	
ГОСТ 2839—71	Ключ	6	8×10; 12×13; 13×14; 17×19; 22×24; 27×30
	Хим. Окс. прм.		
ГОСТ 11737—74	Ключ	1	7
	Документация		
	Руководство по эксплуатации автомата	1	

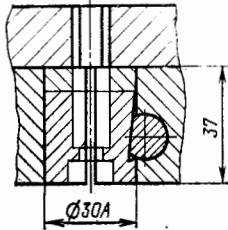
ПЛАНИРОВОЧНЫЙ ГАБАРИТ Масштаб 1:50



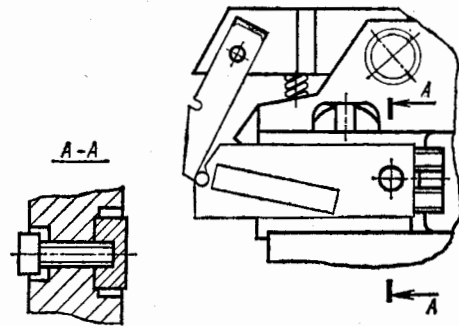
ОБЩИЙ ВИД



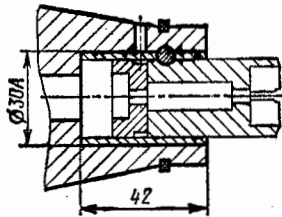
ЭСКИЗЫ КРЕПЛЕНИЯ ИНСТРУМЕНТА



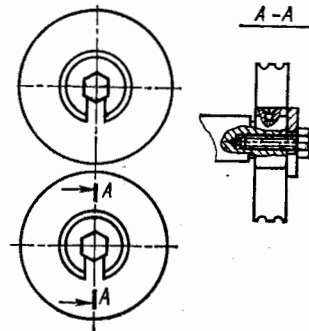
Крепление высадной матрицы



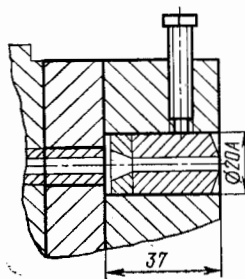
Крепление ножа и прижима



Крепление пуансона



Крепление подающих роликов



Крепление обрезой матрицы

© НИИмаш, 1981